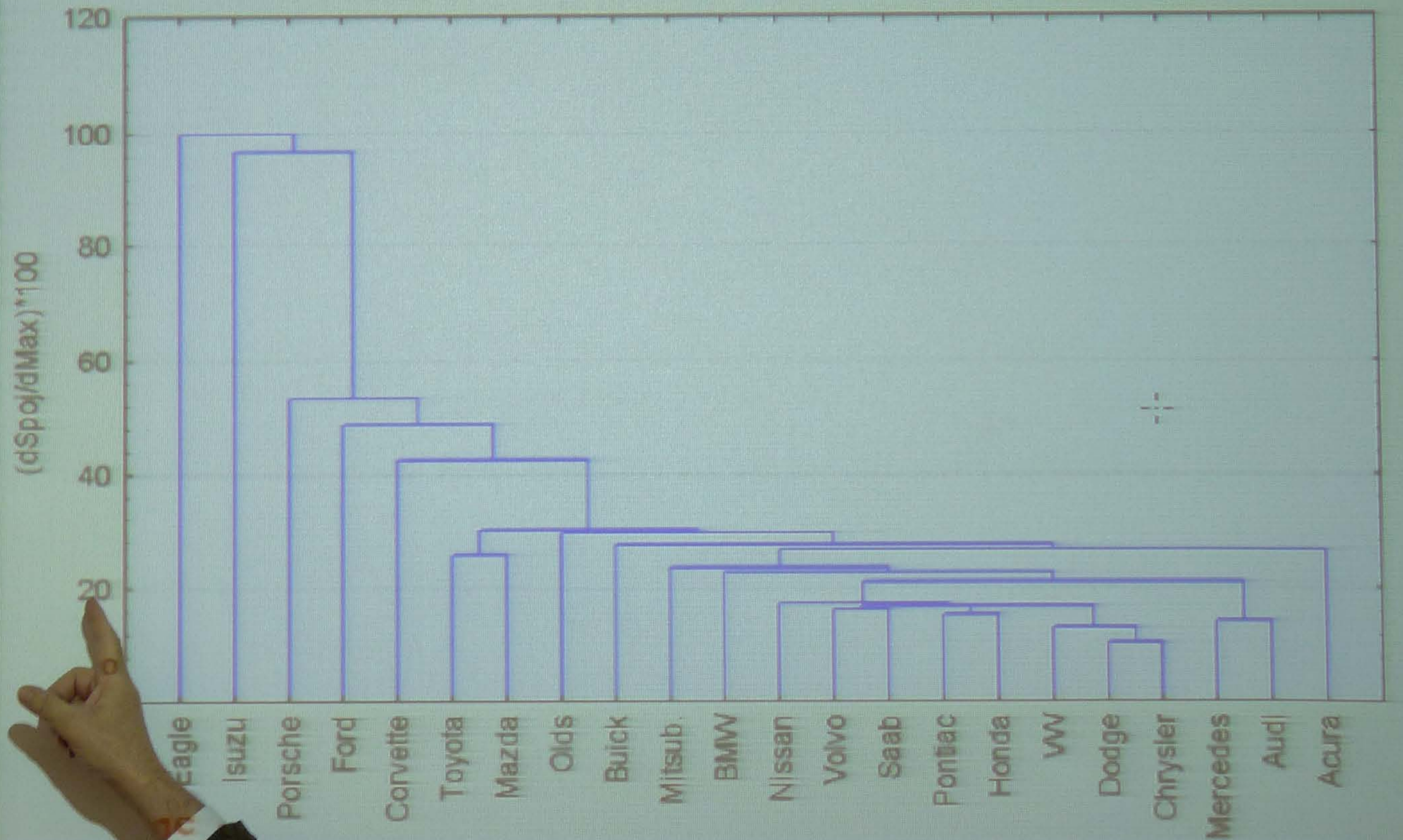


Handwritten notes on a piece of paper, including a blue pen.

Str. diagram pro 22 případů
 Jednoduché spojení
 Euklid. vzdálenosti



83. Obdržin... diagram objektů (aut) v normovaných relativních vzdálenostech... vyjádřeno... entech.

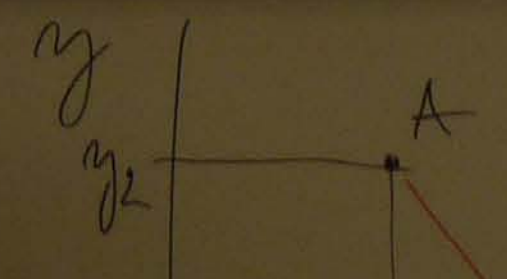
ZNAKY

OBJEKTY

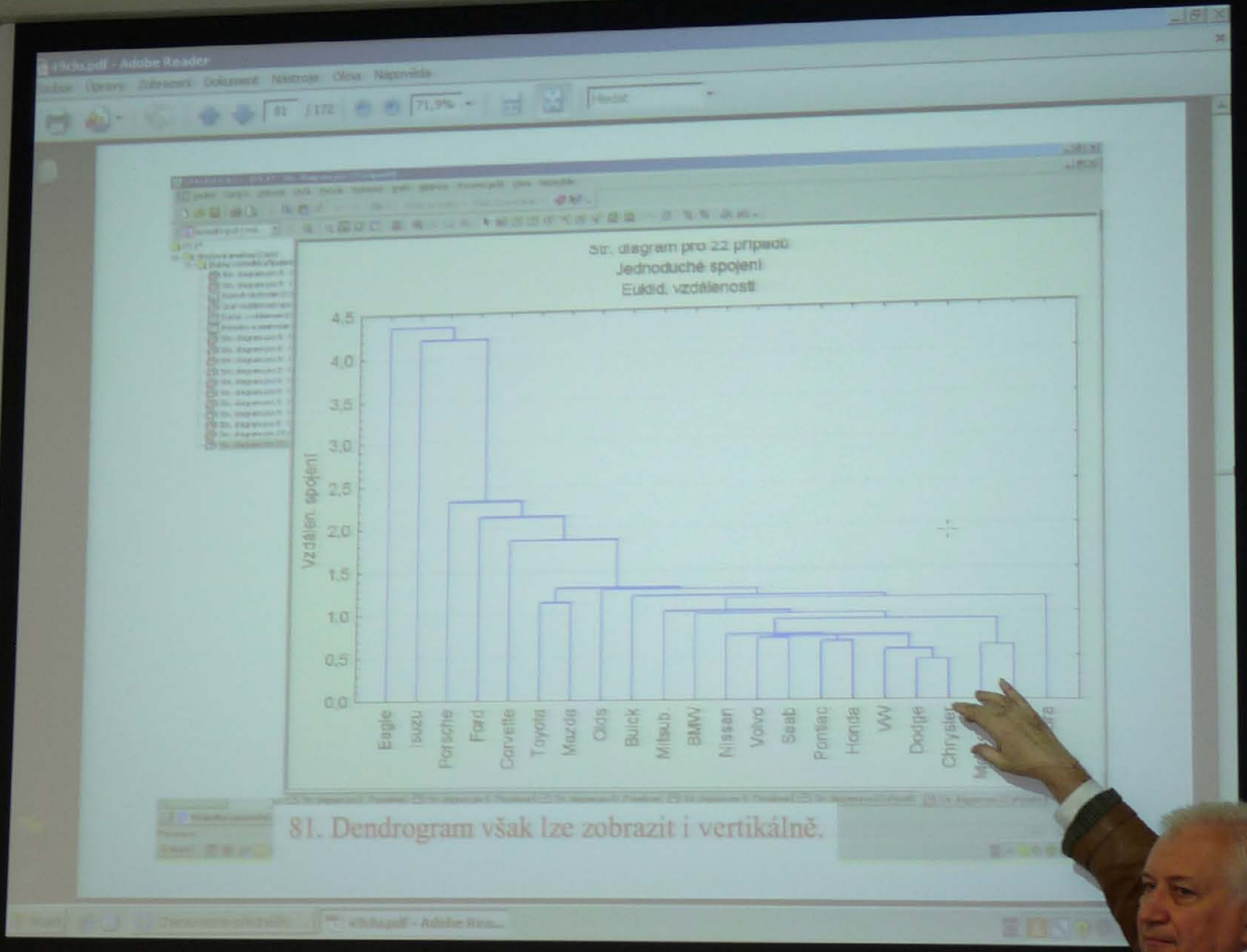
PCAW 1-2
1-3

PCAS 1-2
1-3
2-3

KORELACE

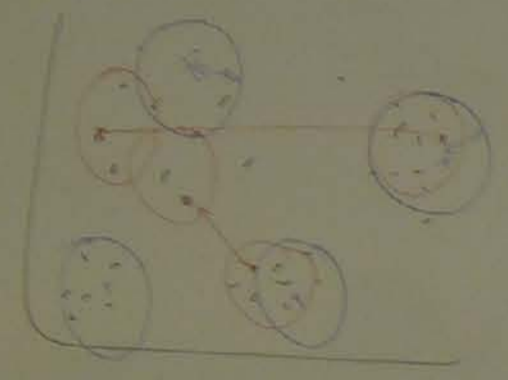


korelace R, C



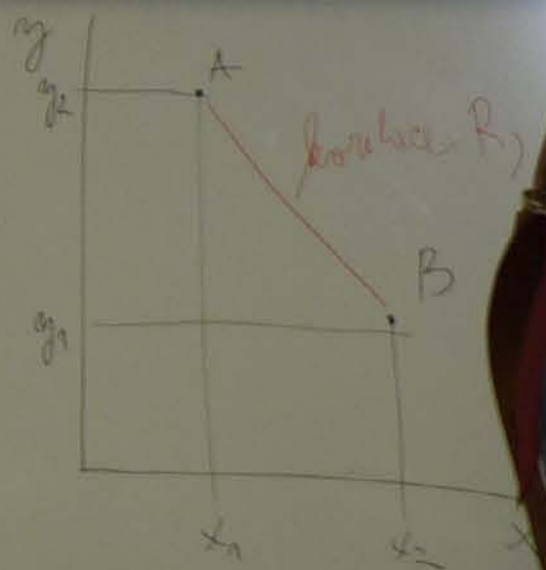
81. Dendrogram však lze zobrazit i vertikálně.

UŽIVATEL: student
 HESLO: studentfcht
 PŘIHLÁŠIT SE: UPCEUCEBNY

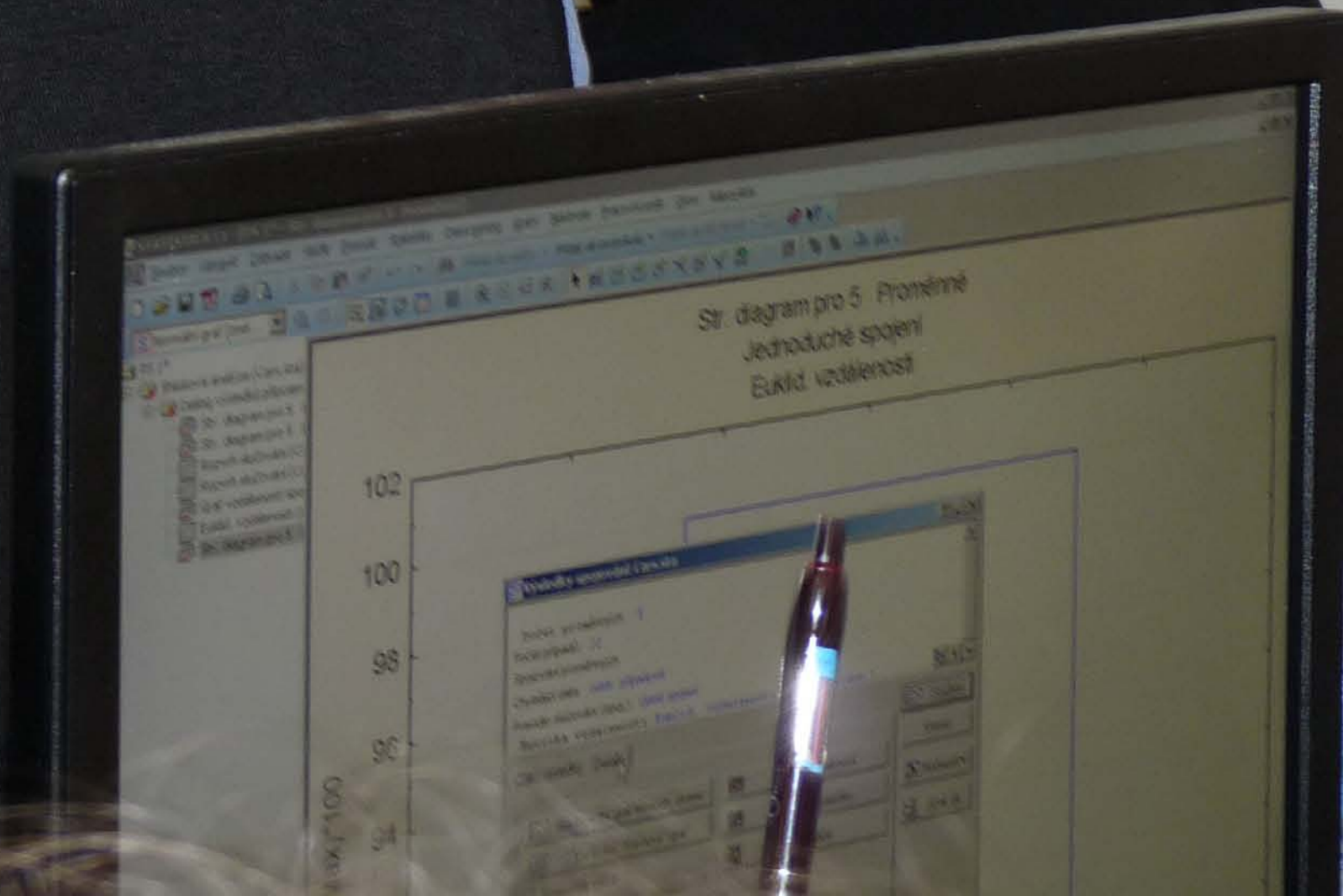


	ZVUKY	OBJEKTY
KORELACE (PCA/FA)	PCA v1-2 1-3 2-3	PCA s1-2 1-3 2-3
PODOBIV. (CLU)	Dendrogram zvuků	Dendrogram objektů

Euklid. + c
 Mahalanobis. vzd.



KORELACE (PCA)
 PODOBNOST S
 (K) VZDÁLENOST d















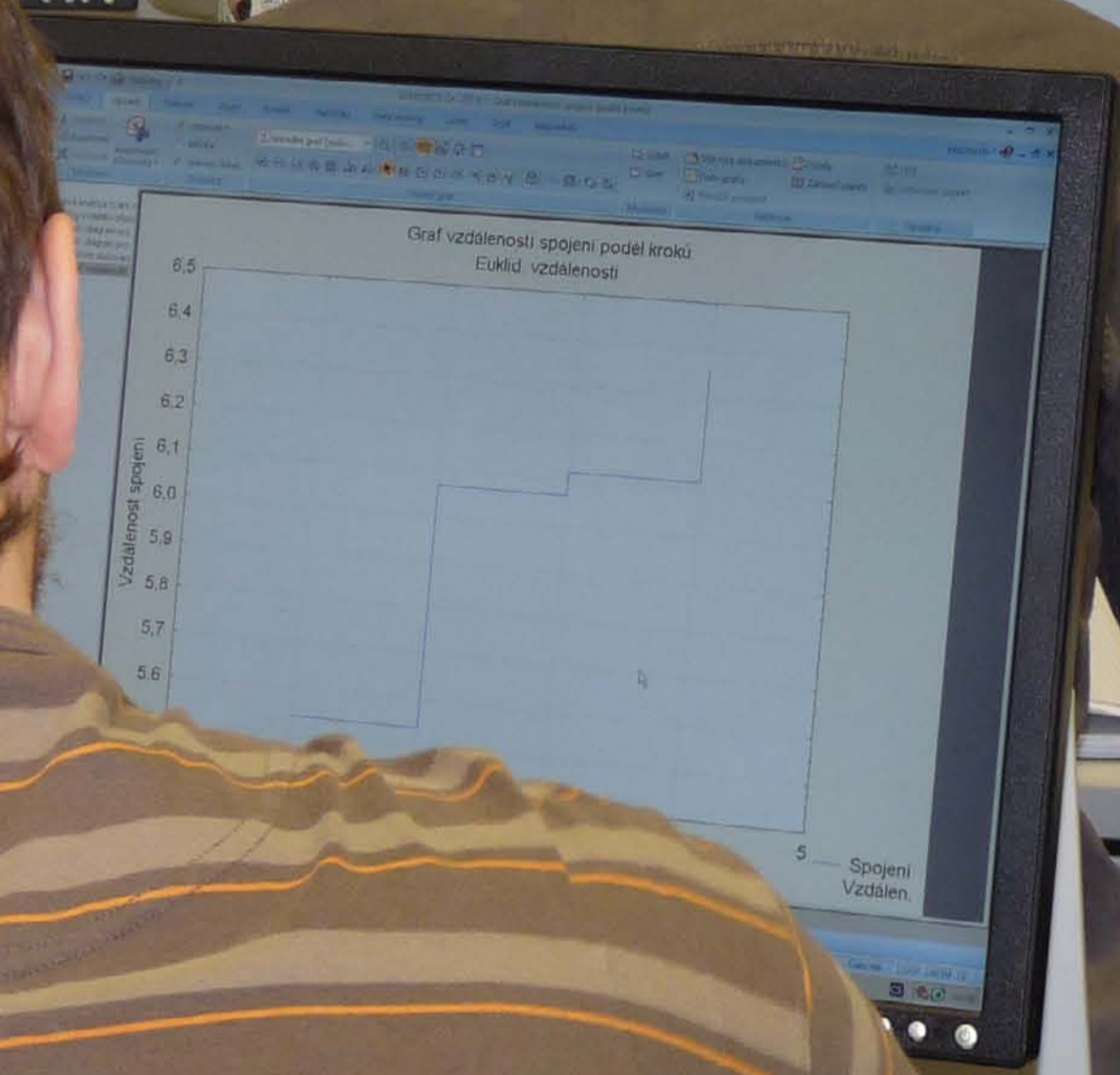
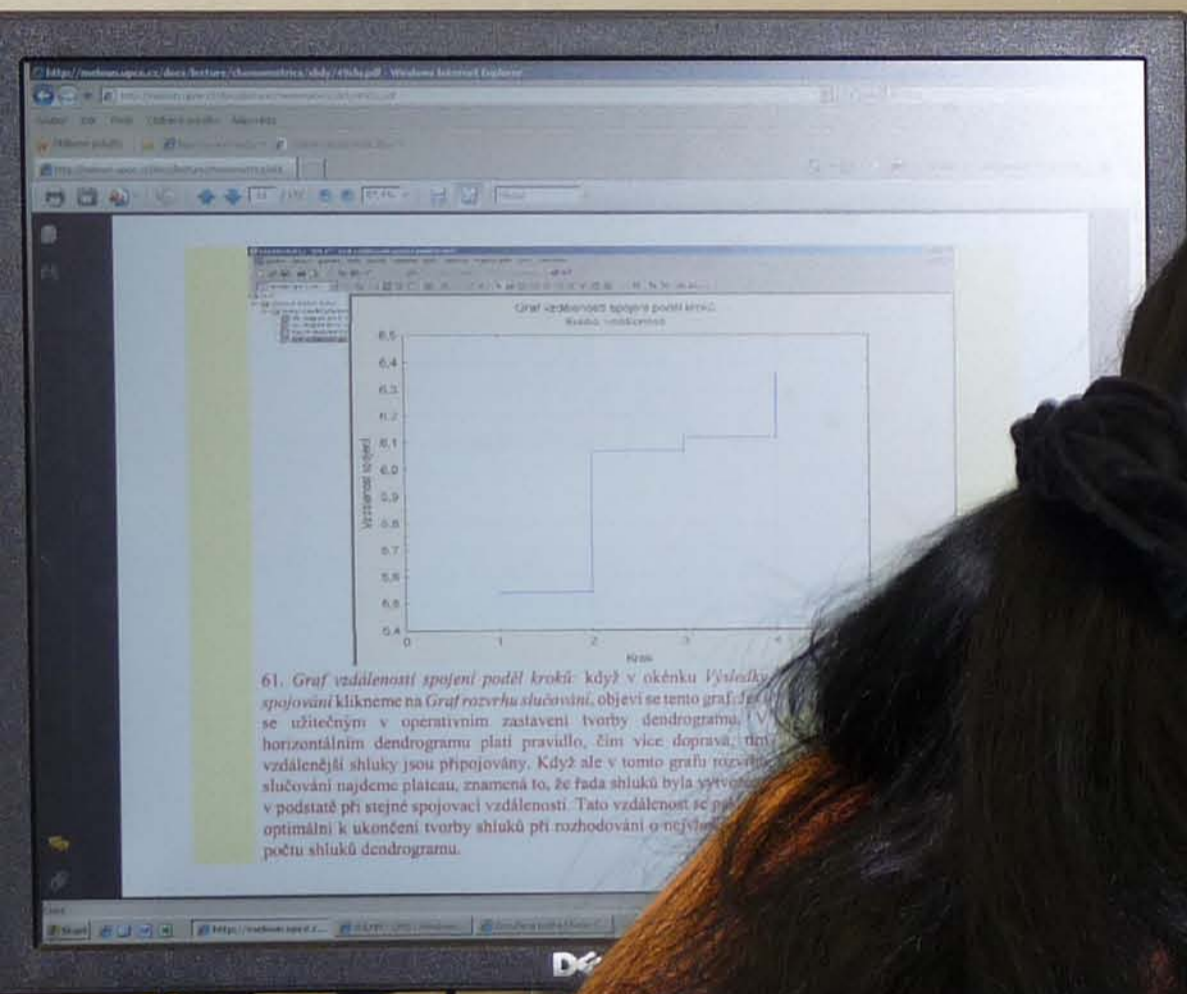




100 (CLU) *znamen* *objev*

x_n x_2 x

analýza
ch dat
ladech

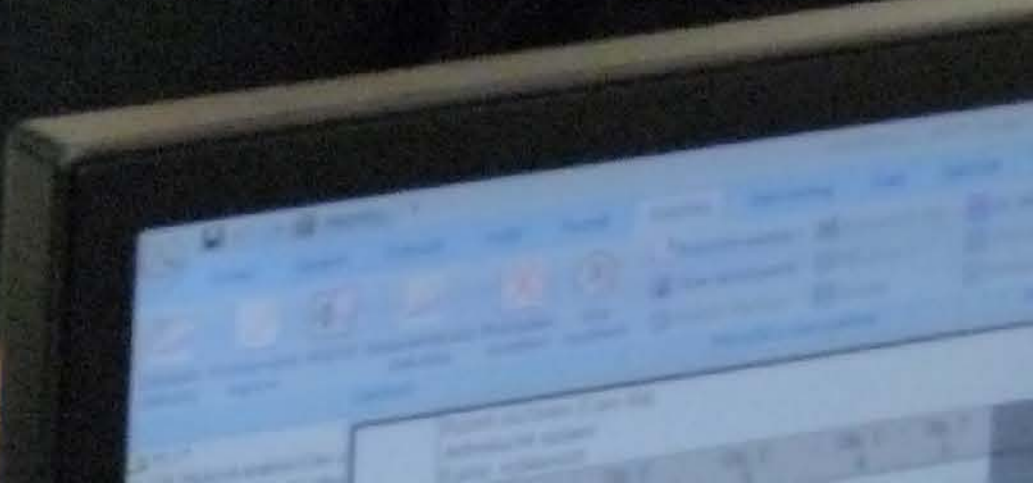
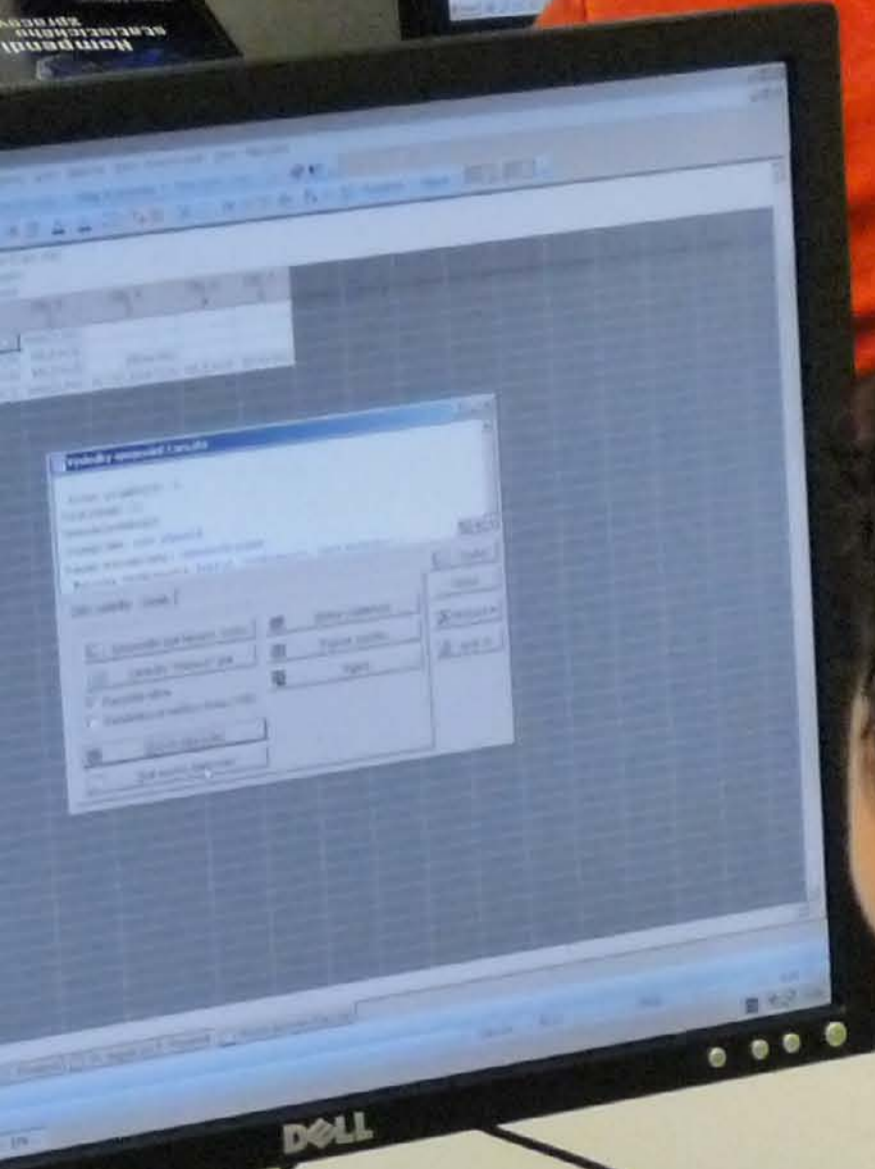
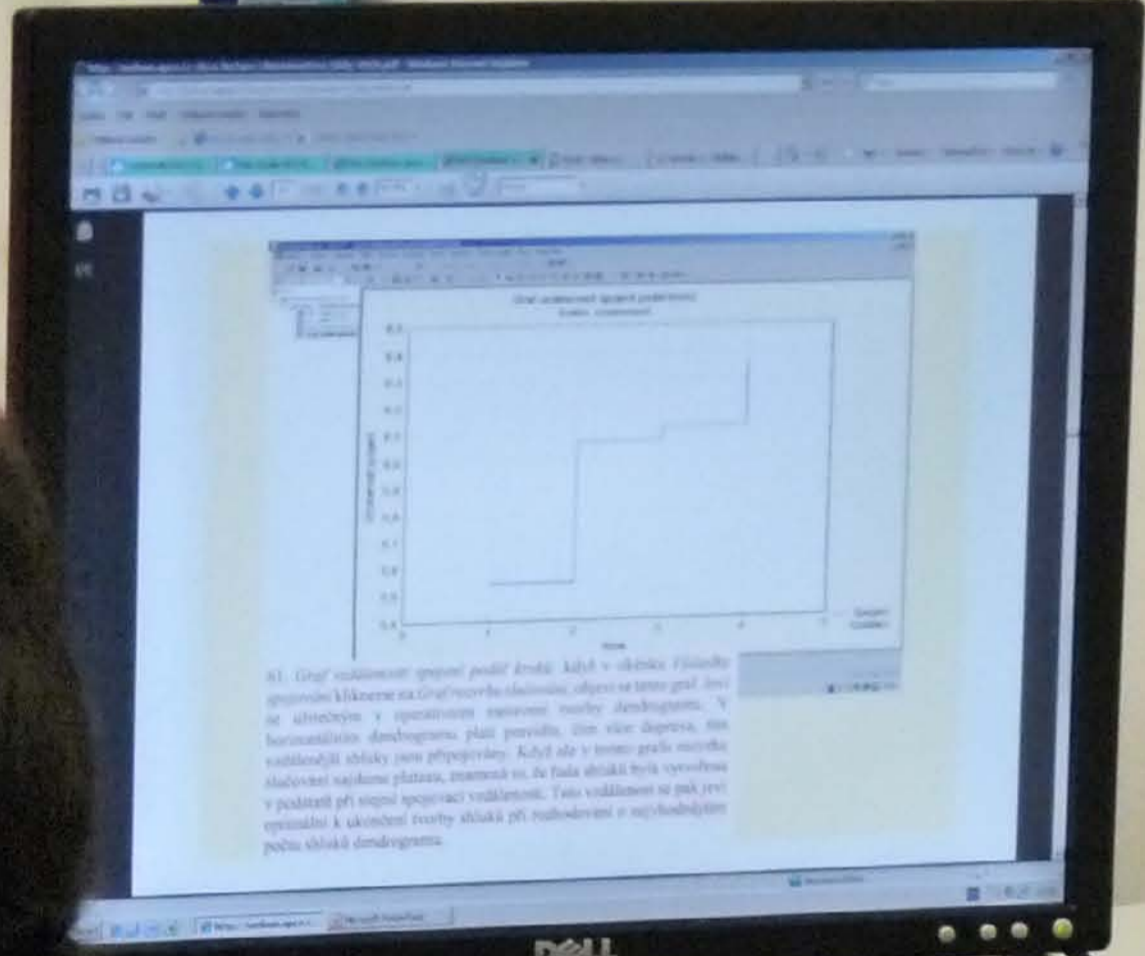


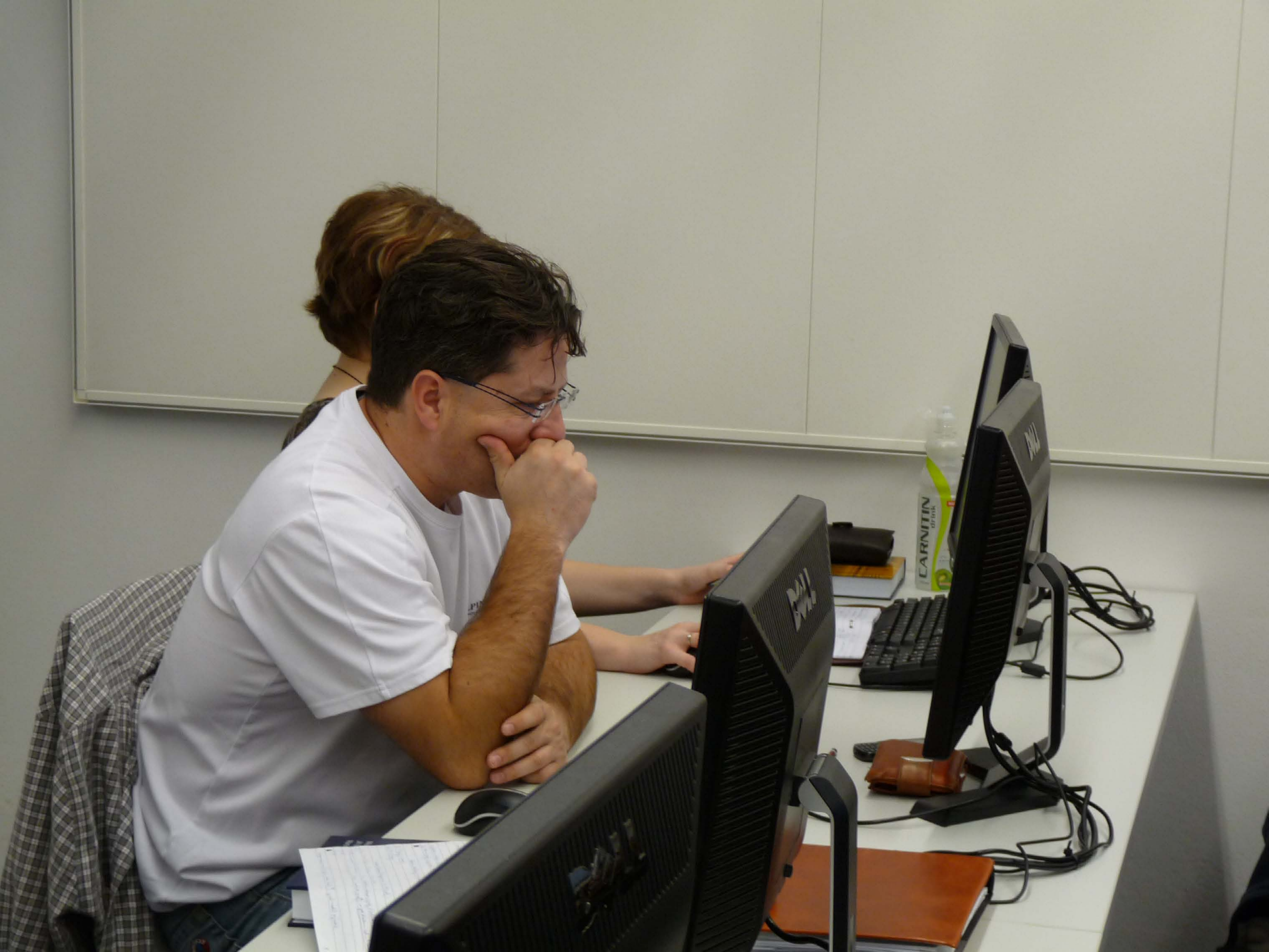
STATISTIKA Cz - [PS 1* - Rozvrh slučování (Cars.sta)]

Rozvrh slučování (Cars.sta)
Jednoduché spojení
Euklid vzdálenosti

	Obj. č.	Obj. č.	Obj. č.	Obj. č.	Obj. č.
	1	2	3	4	5
spojení	5,540081				
vzdálen	6,067299				
	6,118024				
	6,362962				
		PRICE HANDLING			
		ACCELERATION MILEAGE			
		ACCELERATION MILEAGE			
		PRICE HANDLING BRAKING			
		PRICE HANDLING ACCELERATION MILEAGE BRAKING			









E (PCA, FA)
T S
OST d)



Professor

Student 1

Student 2

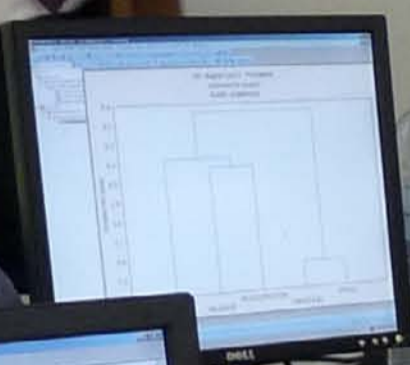
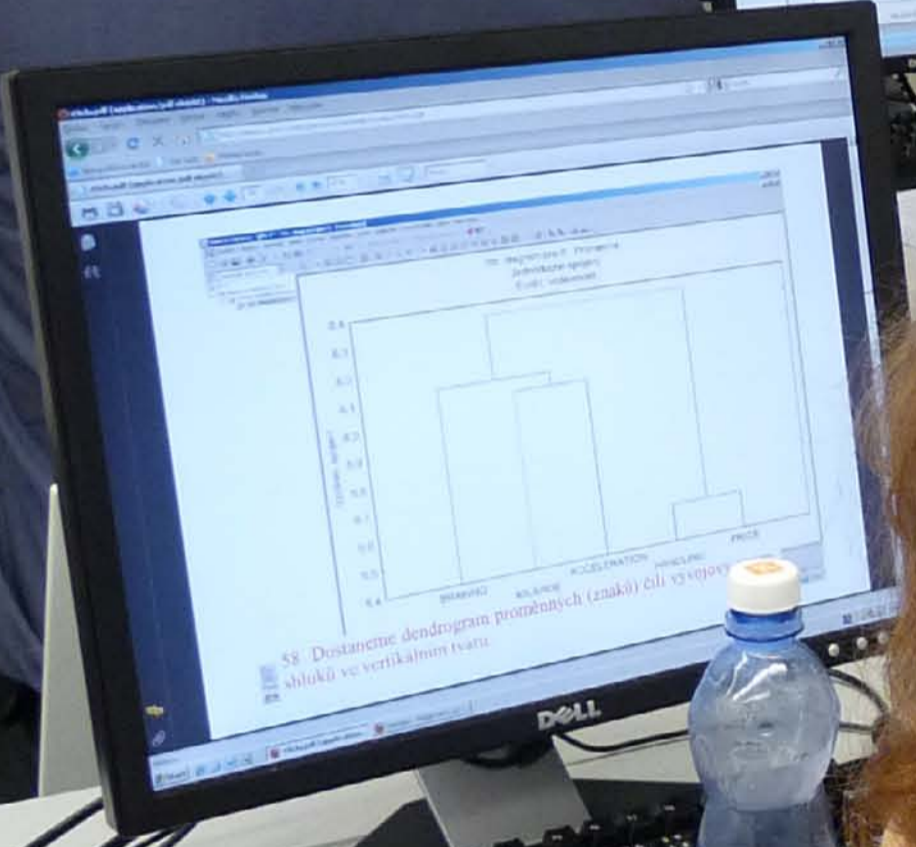
Student 3

Student 4

Student 5

Student 6

Profit Vice
Martin Vukobratovic





















VYPSANÁ FIXA















Standardizace: protože je každý znak uveden v jiných jednotkách (sekundy, tisíce dolarů, mpg, atd.), je nutné data předem standardizovat tak, aby každý znak měl průměr 0 a rozptyl 1. Standardizovaná data jsou uložena v souboru Cars.csv

CI analýzy: lze určit taxonomii (systematiku třídění) v této klasifikaci ani? Vytvoří tyto vozy příslušné zhluky, které budou amýstufně nadepsány? Provedeme zde rovněž spojovací zhlukování a pak hierarchické zhlukování?

VÝZNAM student
HENA student fakt
VÝZNAM V URČOVÁNÍ

Diagram showing relationships between nodes.

KORRELACE (PCA, FA)	PCA	FA
PODOBNOST (CU)	Distance matrix	Distance matrix

Euclid - 1
Manhattan - 1

Diagram showing a coordinate system with points A and B.

KORRELACE (PCA, FA)

PODOBNOST S
(oproti VZDÁLENOSTI d.)

Počítačová analýza
vícerozměrných dat
v příkladech

Excel spreadsheet showing data columns.

EMAIL interface showing an email message.

PODODNOSTI
(za izračunavanje)















