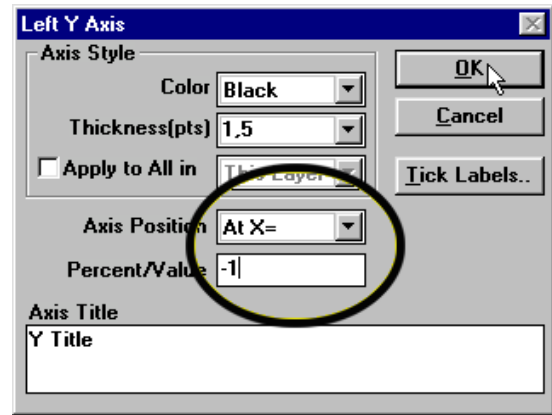
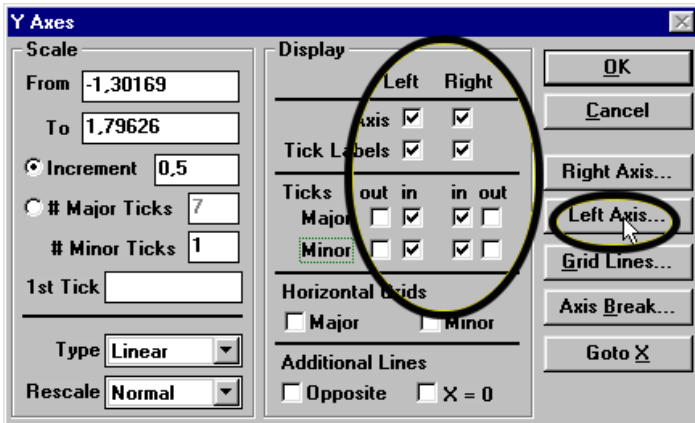
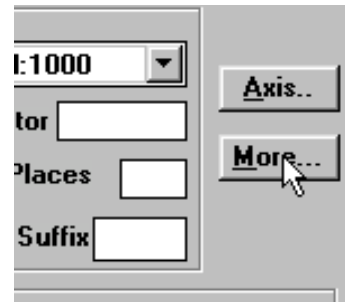
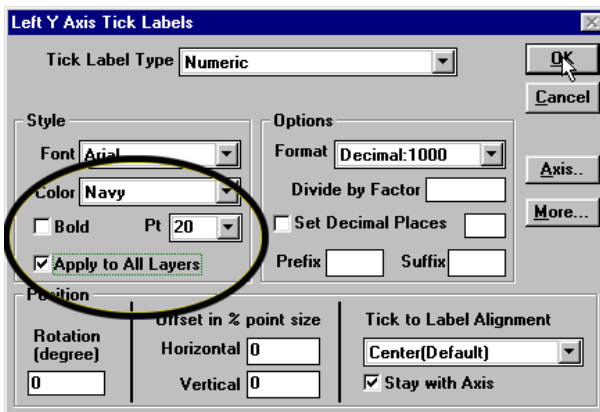


# Úloha 14: Úprava os

1. **File** → **New** → **Document**. **File** → **Import** → **ASCII**. Otevřete soubor **AXES.DAT**.



2. Označte sloupec **B(Y)**. **Plot** → **Column**. **Options** → **Hide All Data**.
3. Poklepejte na osu Y. Změňte podle vzoru. Stiskněte tlačítko **Left Axis**. Změňte podle vzoru.



4. Změňte popisky osy Y podle vzoru. Poklepejte dvakrát na číselné popisky osy X. Klepněte na tlačítko **More**.
5. Změňte rozsah osy X na **0** až **40**. Změňte název na **Amplituda**.
6. **Options** → **Hide All Data**. **Page** → **Preview**. **Page** → **Preview**.

